

INQUÉRITO EPIDEMIOLÓGICO COVID 19 RELATÓRIO FINAL



A Secretaria Municipal de Saúde, através da Divisão de Vigilância em Saúde, apresenta a conclusão, do Inquerito Epidemiológico por amostragem, que aconteceu de 05 a 23/10/2020, em 82 bairros no total, sendo 60 bairros da zona urbana e 22 bairros na zona rural. Foram no total 1.023 pessoas testadas.

O inquérito por amostragem, teve por objetivos avaliar a proporção de indivíduos já infectados pelo SARS-CoV 19, analisar a velocidade de

expansão da infecção e estimar o percentual de infectados que são assintomáticos. As entrevistas e testes ocorreram no âmbito domiciliar.

METODOLOGIA

A amostragem do inquérito teve três fases: treinamento das equipes envolvidas, período de realização dos testes nas residências e consolidação dos dados.

Foi aplicado um questionário antes da testagem com informações dos participantes com o objetivo de mapear o perfil epidemiológico dos participantes.

A equipe técnica que aplicou os testes, foram os profissionais de saúde capacitados e devidamente paramentados com os EPIs, da Secretaria Municipal de Saúde e ação social.

Foram utilizados testes rápidos para detecção de anticorpos, validados previamente ao início da coleta de dados adquiridos pela Secretaria Municipal de Saúde e ação social: Teste WATMIND (IgM e/ou IgG) - SARS-CoV-2 IgG & IgM Ab Diagnostic Test kit (Colloidal Gold) – CORONAVÍRUS, com registro na ANVISA, através de punção digital, resultado em 15 minutos.



Equipe
Responsável:

**Ap^a de Fátima
S. Carvalho**
(Gerente Divisão
Vigilância em
Saúde)

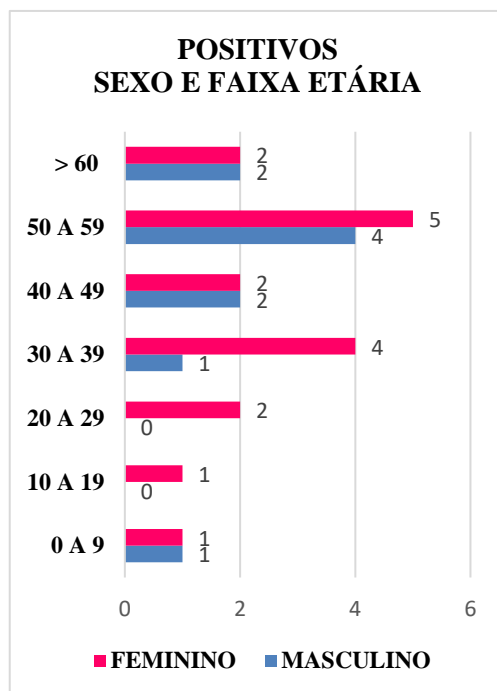
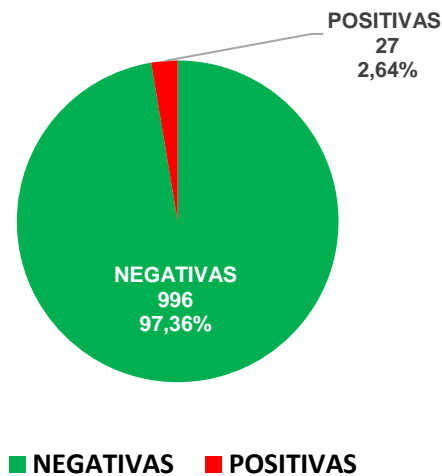
Suelen Fonseca
(Enfermeira Cerest)

**Jaqueline de
Fatima Braz
Oliveira**
(Tec. Enfermagem
Epidemiológica)

**Eduardo
Henrique Braz
Oliveira**
(Tec. Enfermagem
Epidemiológica)

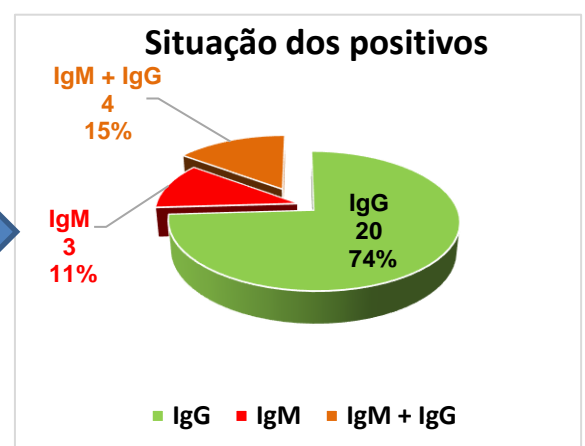
APRESENTAÇÃO DOS RESULTADOS

1. NÚMERO DE PESSOAS TESTADAS – **TOTAL DE 1023**, SENDO **996 TESTES NEGATIVOS E 27 PESSOAS QUE TESTARAM POSITIVAS PARA COVID 19.**



- ✓ Foram testadas 512 pessoas do sexo masculino, destes 10 (1,95%) homens testaram positivos;
- ✓ Em relação ao sexo feminino, foram testadas 511 mulheres, sendo 17 (3,33%) casos positivos; A incidência foi maior no sexo feminino, sendo 62,96% do total de positivos;
- ✓ Houveram 20 casos (74,07%) positivos na faixa etária economicamente ativa, a mais atingida pela pandemia.

- ✓ Dos 27 casos, somente 3 (11,11%) foram considerados infecção ativa por + IgM.
- ✓ Todos os casos positivos estavam ASSINTOMÁTICOS.
- ✓ Dos 27 casos positivos, 24 não tiveram nenhum sintoma, 02 tiveram tosse e congestão Nasal e um teve dor no corpo e dor de cabeça a mais de 15 dias atrás.

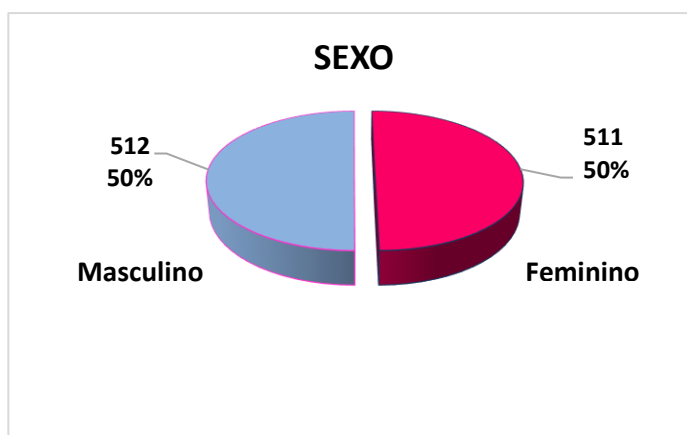


DOS CASOS POSITIVOS:

- ✓ Dos 82 bairros testados em 18 (22,22%) houveram casos positivos;

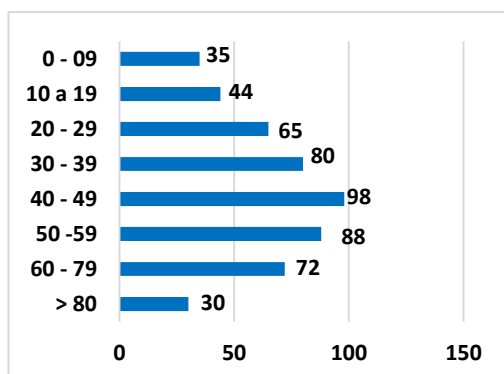
| BAIRROS COM CASOS POSITIVOS | TOTAL |
|-----------------------------|-----------|
| B. ALTO ALEGRE | 1 |
| B. ANGOLA | 2 |
| JD BELA VISTA | 3 |
| JD COLINA DA SOVIS | 1 |
| JD DO LAGO | 1 |
| JD EUROPA | 3 |
| JD LAGOA DOURADA | 1 |
| JD MANTIQUEIRA | 2 |
| JD MIRANTE | 2 |
| JD PORTAL DO MANTIQUEIRA | 2 |
| JD PORTAL DO SOL | 2 |
| JD RIO NEGRO | 1 |
| JD SANTO ANTONIO | 1 |
| VL EUCLIDES | 1 |
| VL LEITE | 1 |
| VL MOSCONI | 1 |
| VL SANTA CECILIA | 1 |
| VL SANTA RITA | 1 |
| TOTAL | 27 |

2. EM RELAÇÃO AO SEXO DOS PARTICIPANTES NO TOTAL:

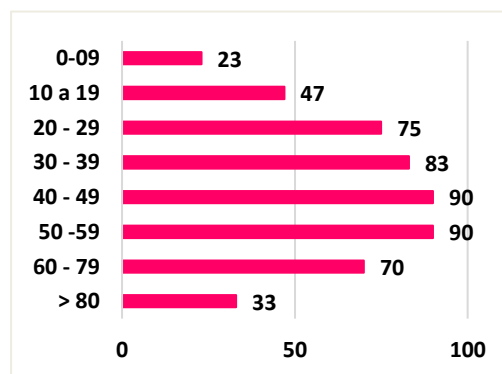


3. EM RELAÇÃO A IDADE DOS PARTICIPANTES:

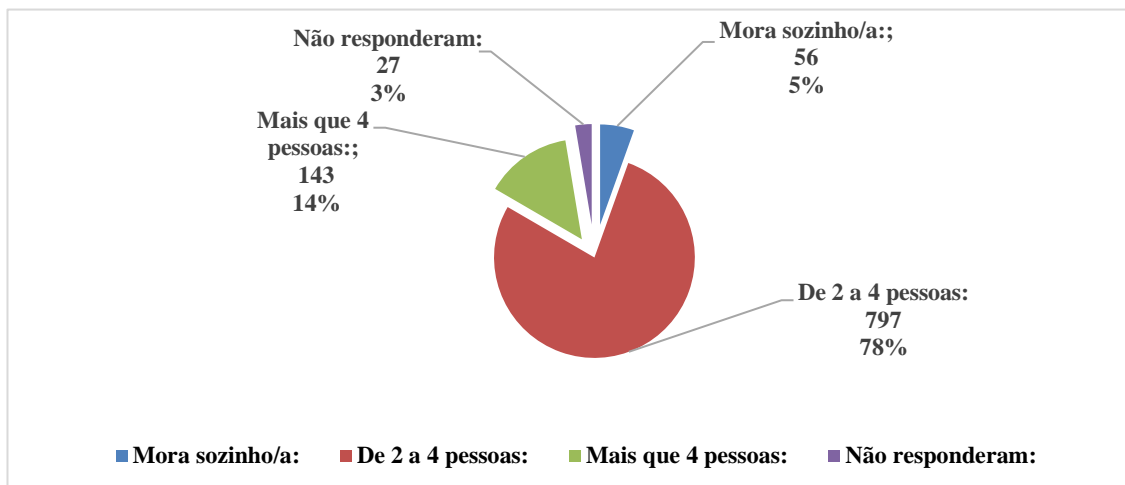
MASCULINO



FEMININO

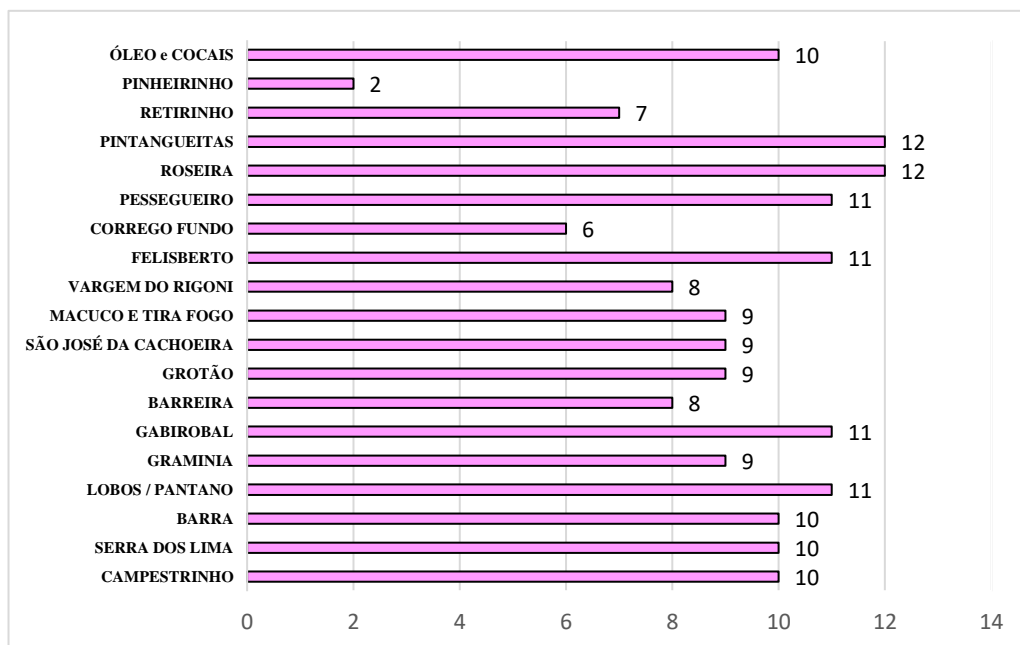


4. Nº DE PESSOAS NA RESIDÊNCIA DA PESSOA TESTADA



5. LOCAL DE RESIDÊNCIA DOS PARTICIPANTES

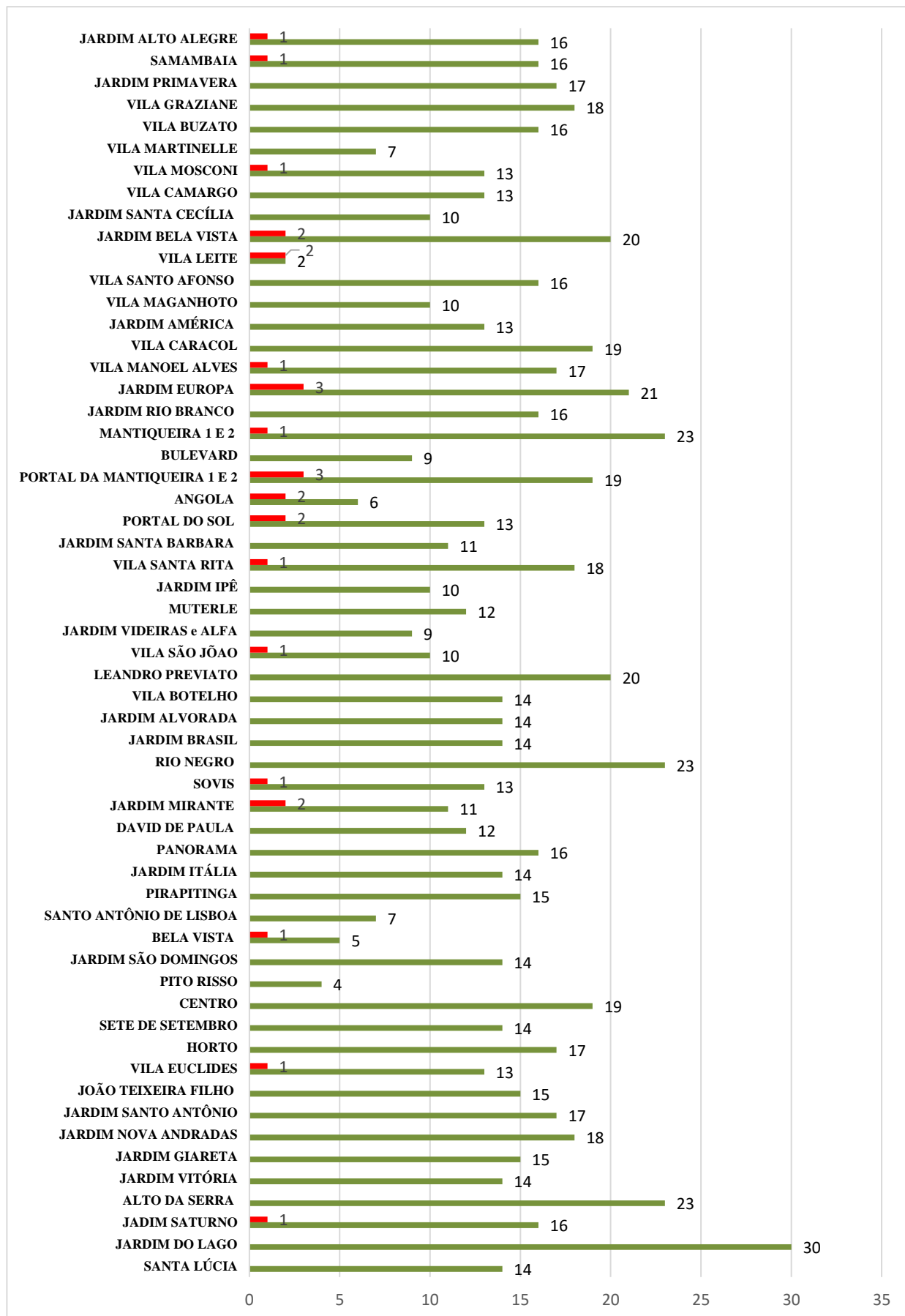
A amostragem aconteceu em 22 bairros da zona rural. Não houve casos positivos das 175 pessoas testadas.



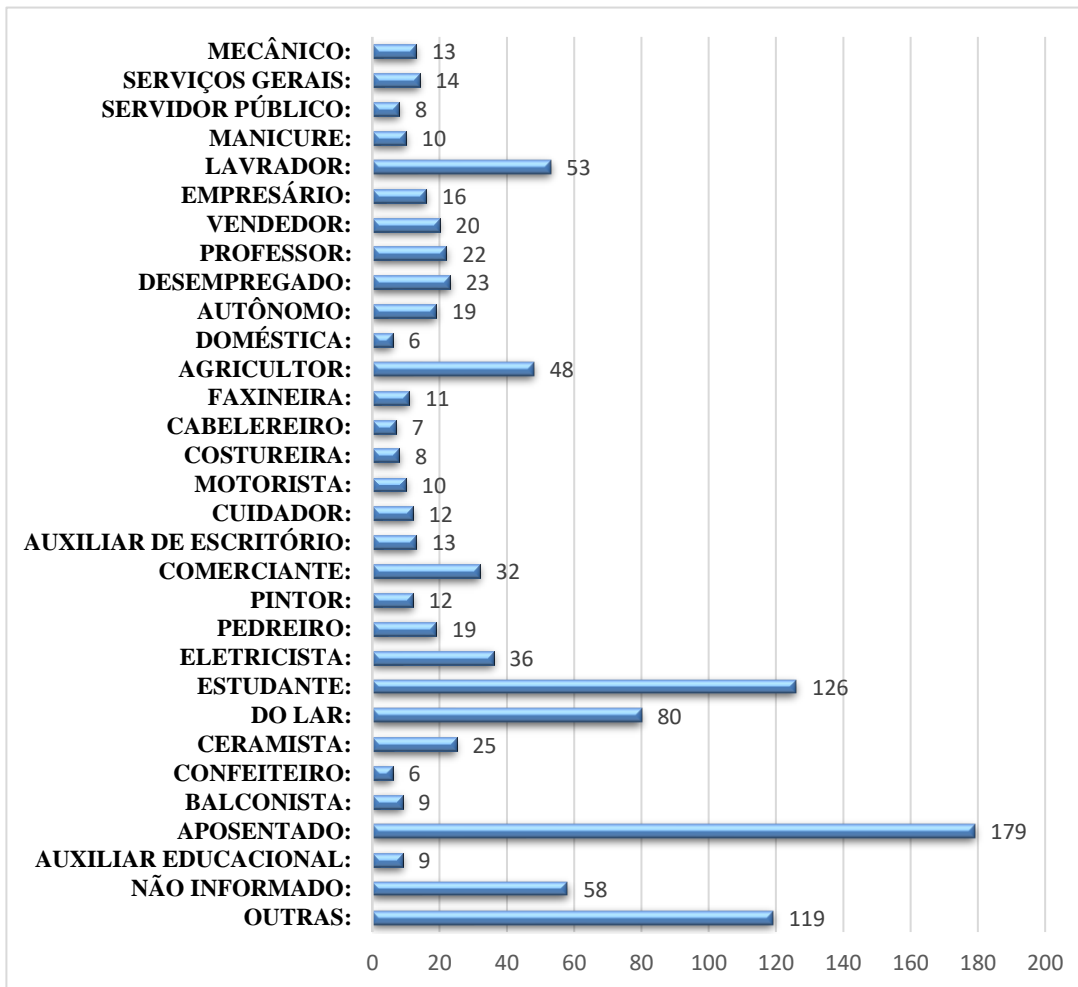
Fonte:
Questionário
aplicado do dia
05 ao 23 de
outubro 2020.

ZONA URBANA

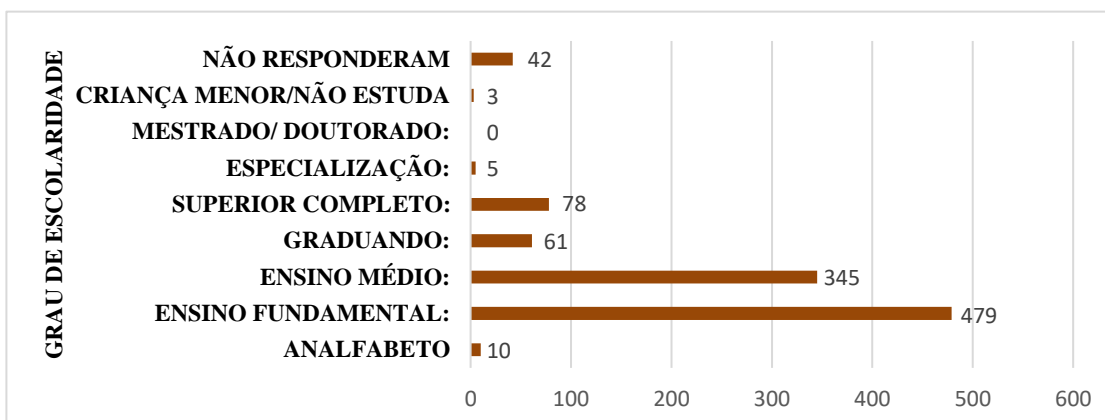
O inquerito aconteceu em 60 bairros da Zona Urbana, sendo testadas 848 (82,89%) pessoas. Deste total, 27 (3,18%) casos positivos.



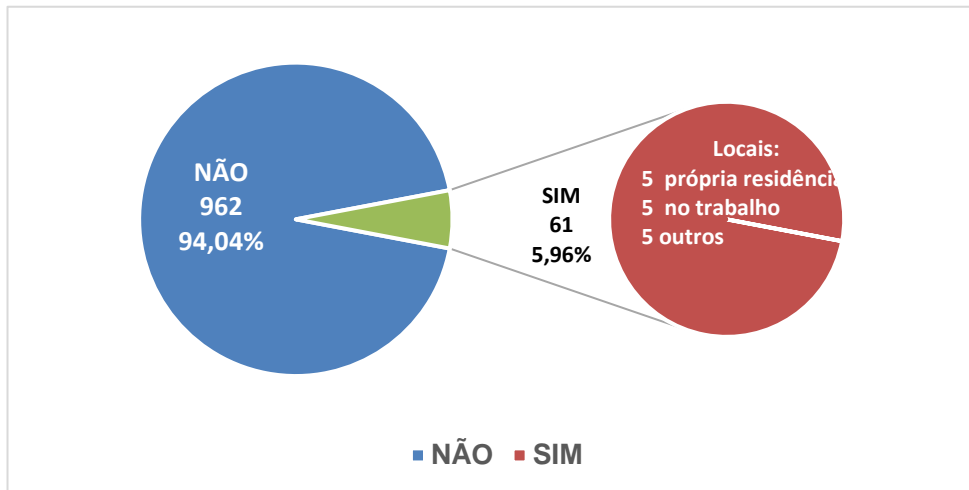
6. PROFISSÃO DOS PARTICIPANTES:



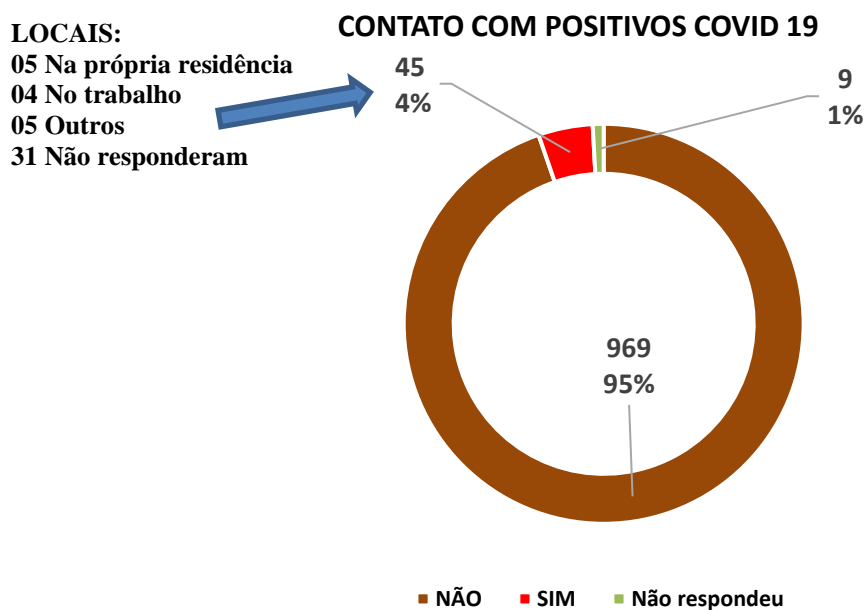
7. EM RELAÇÃO AO GRAU DE ESCOLARIDADE:



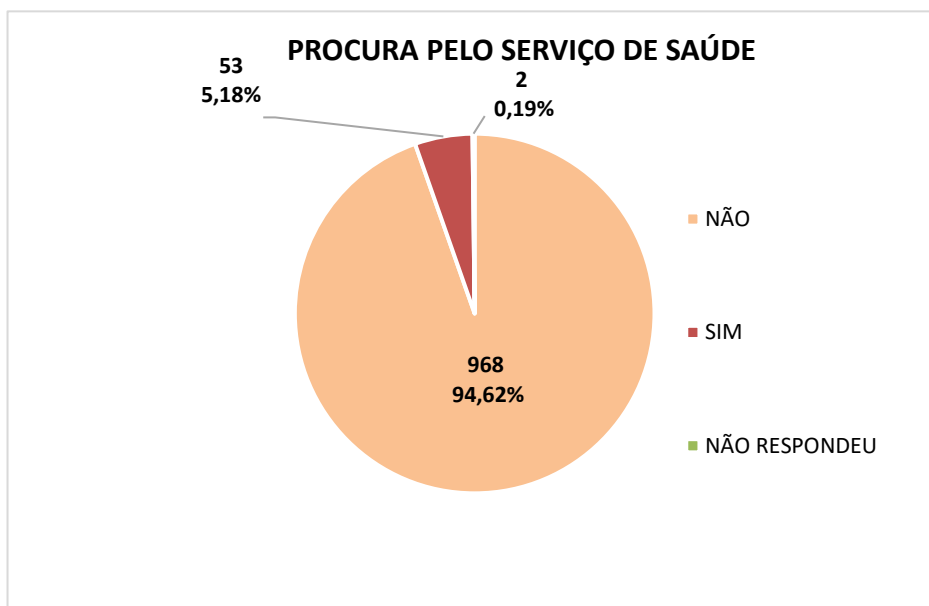
8. TEVE CONTATO COM PESSOAS COM SÍNDROME GRIPAL



9. CONTATO PRÓXIMO COM ALGUMA PESSOA TESTADA POSITIVA PARA COVID 19



10. PROCUROU O SERVIÇO DE SAÚDE NOS ÚLTIMOS 15 DIAS OU DURANTE ESTE TEMPO DE PANDEMIA RELACIONADOS A SINTOMAS GRIPAIS:

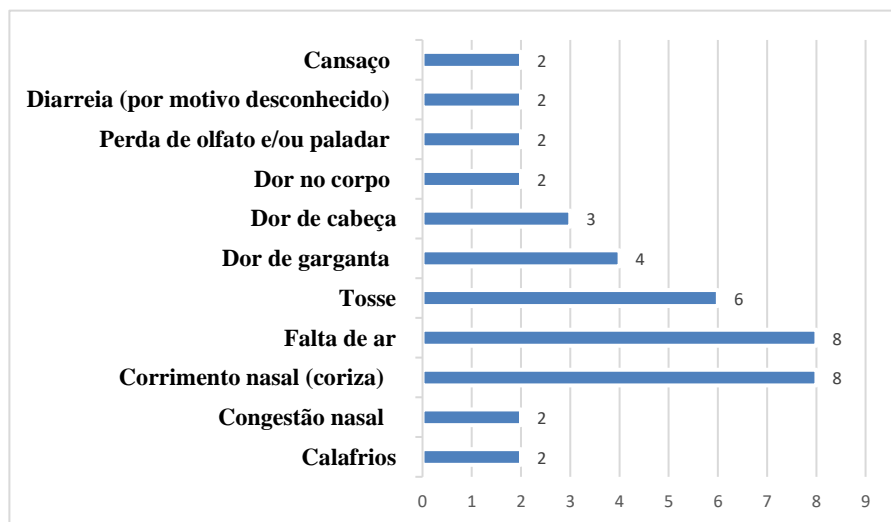


11. APRESENTOU ALGUM DOS SINTOMAS A MAIS DE 15 DIAS OU MAIS TEMPO

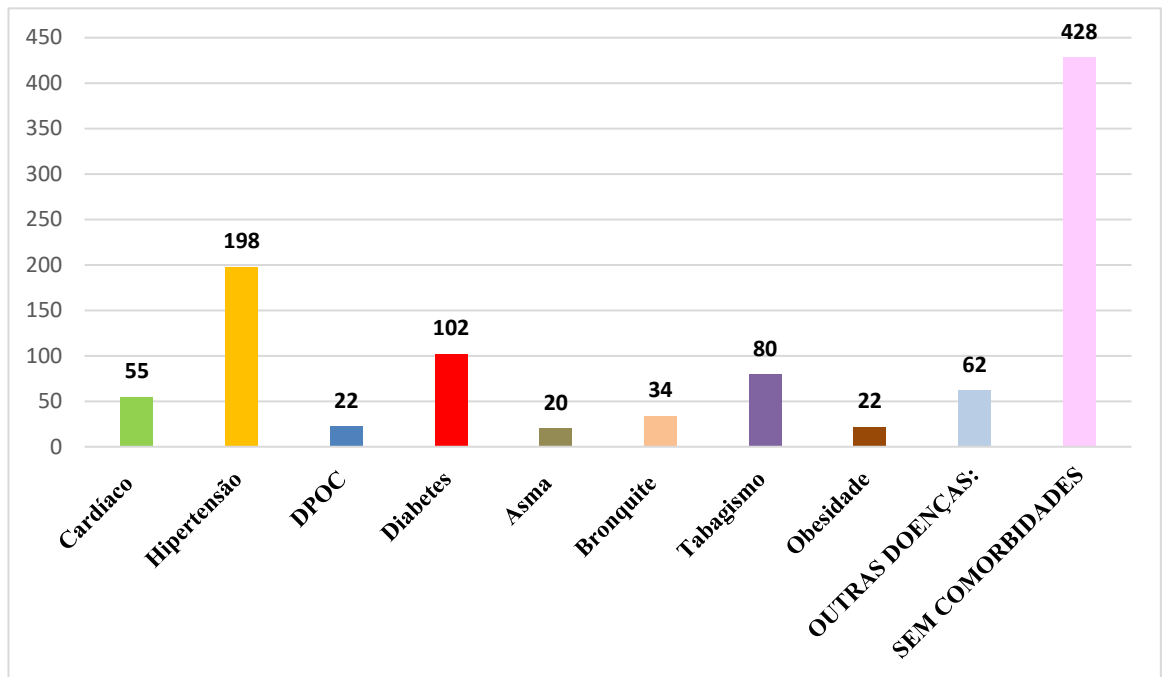
ASSINTOMÁTICOS
943 (92,18%)

NÃO RESPONDERAM
39 (3,815)

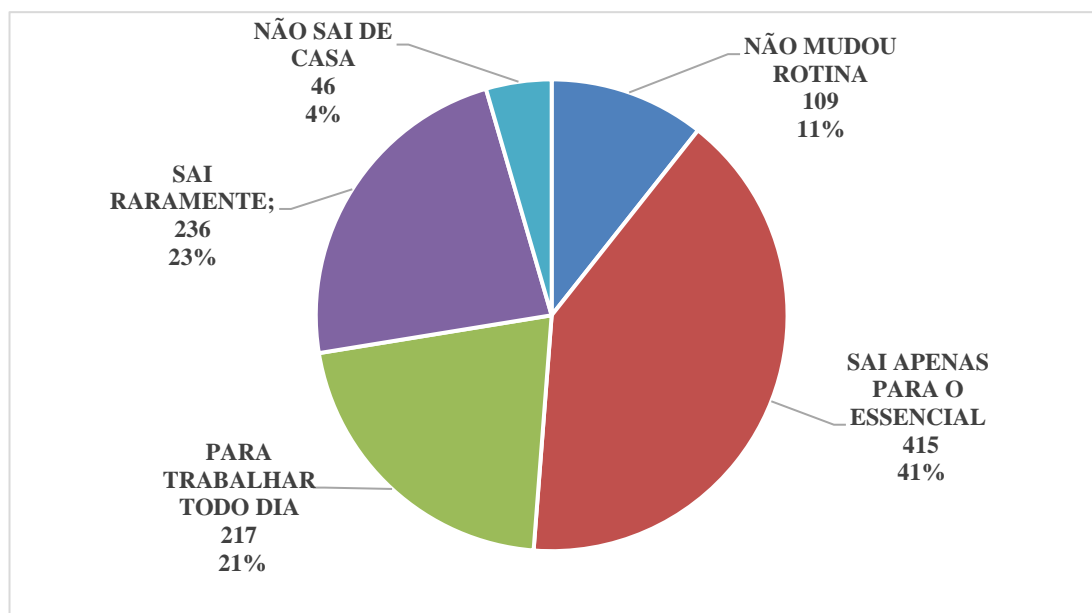
TIVERAM SINTOMAS + 15 DIAS
41 (4,01%)



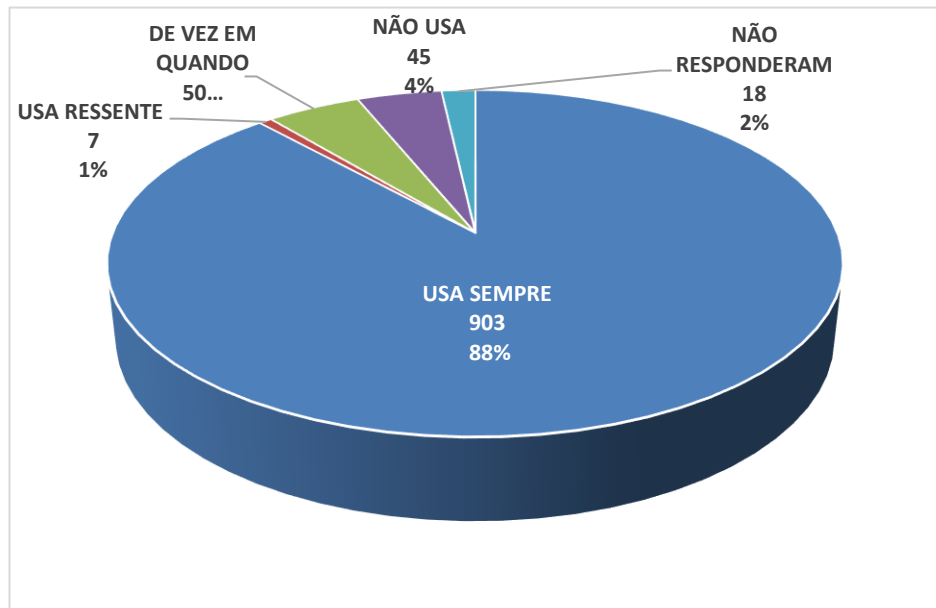
12. DAS PESSOAS PARTICIPANTES ALGUMAS APRESENTAM COMORBIDADES



13. COM QUE FREQUÊNCIA SAIU DE CASA / MEDIDAS DE DISTANCIAMENTO SOCIAL ADOTADAS.



14. EM RELAÇÃO AO USO DE MÁSCARAS



15. EM RELAÇÃO AO HÁBITO DE LAVAR AS MÃOS OU USAR ÁLCOOL EM GEL PARA HIGIENIZÁ-LAS QUANDO SE ESTÁ FORA DE CASA.

